

## 공장설립지원센터

복잡하고 어려운 개별입지의 공장설립 인·허가를 지원하여 공장설립 수요자에게 행정편의 제공 및 지역경제 활성화 기여

## 법적 근거

「산업집적활성화 및 공장설립에 관한 법률 제7조의2」  
공장설립에 관련한 입지선정의 상담 및 지원사업 안내,  
공장설립 온라인 지원시스템의 운영,  
각종 공장설립에 관한 업무의 처리 등을 수행

## 공장설립 사업범위

- 입지, 환경 전문 컨설팅 지원
- 투자 규제, 기업애로 발굴을 통한 규제 개선
- 공장설립 네트워크 운영
- 공장설립 지원사업 안내
- 공장설립 지자체·관리기관 교육 지원

## 컨설팅 신청 방법

① 팩토리온 접속  
([www.factoryon.go.kr](http://www.factoryon.go.kr))

② 원클릭 공장설립 클릭

③ 전문 컨설팅 신청

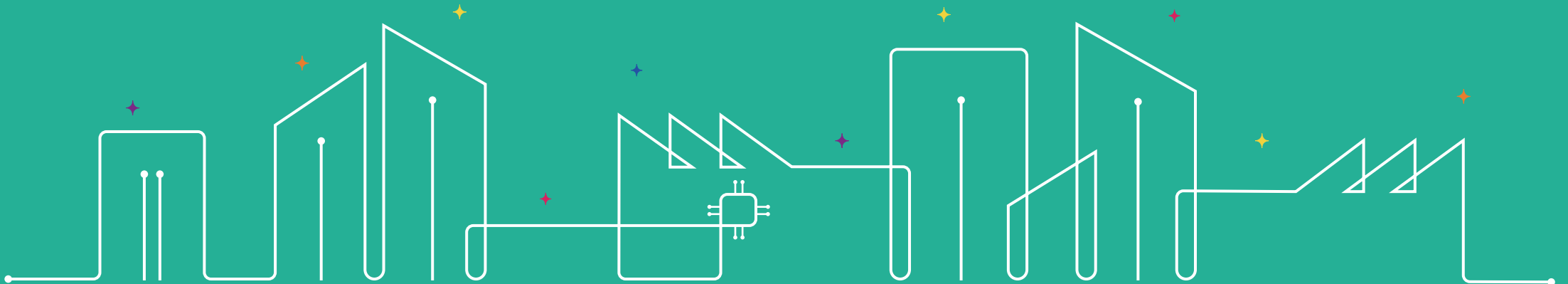
## 공장설립지원센터 문의처

담당 분야	연락처 (070-8895~)
플랫폼 기획·운영	7266,7381,7213
입지·창업(전국)	7535
환경(수도권, 강원, 충청, 전북)	7537
환경(경상, 전남, 제주)	7829

FACTORYON  
공장설립온라인지원시스템

원 클릭  
공장설립  
플랫폼

 한국산업단지공단  
공장설립지원센터



## 원클릭 공장설립 플랫폼이란?

입지선정, 자금알선, 세금 및 지원 사업 연계 등 공장설립 토탈케어 서비스를 제공하는 플랫폼



## 공장설립 컨설팅 지원 분야

### 입지 컨설팅

입지 알선

건축 가능 여부 검토

공장설립 관련 법률 검토

인·허가 여부 검토

토목 측량, 각종 설계도서 작성

### 환경 컨설팅

사전환경성검토 대상업체 여부 검토

공장설립 관련 법률 검토

사전환경성검토서 작성

환경오염물질 배출신고서 작성

사후 관리(지자체 제출 후 보완사항)

## 지원대상 및 요건

### ① 투자규모 20억 이상

토지매입, 건축비, 기계장치  
구입비용의 합

### ② 지방투자기업(국내복귀포함)

수도권 과밀억제권역 소재 기업이  
지방 이전 및 신·증설 투자하는 경우  
(해외기업이 국내로 복귀하여  
투자하는 경우도 포함)



### ② 국가첨단전략산업 투자기업

반도체, 디스플레이, 이차전지,  
바이오, 미래차, 로봇산업

### ④ 탄소중립전환기업

온실가스 배출을 획기적으로 줄이고  
관련 기술을 개발하는 기업

### ⑤ 소부장 특화기업

소재, 부품, 장비 분야 제조기업

## 공장설립 지원절차

### ① 타겟기업 설정

공장설립 지원기업

투자 규모

투자규모 20억 이상

OR

지원 대상

- ① 국가첨단전략산업 투자기업
- ② 지방투자기업
- ③ 탄소중립전환기업
- ④ 소부장 특화기업

### ② 지원분야

원클릭 공장설립 플랫폼

전문 컨설팅

입지(창업, 측량)  
환경(사전환경성, 배출신고)

공장설립 네트워크

공단·타기관 사업 연계지원

규제개선

투자규제, 기업애로 발굴 등

### ③ 공장설립

공장설립 지원기업

공장설립승인  
신청서류작성

공장건축준비

공장건축 및  
공장설립 완료신고

### ④ 공장설립 인·허가

관계 기관(시,군,구 등)

인·허가  
심의 및 승인

건축허가

공장등록